

N.º do Repertório

M.º

# Viola Cantadêra

TANGUINHO



Marcello Tupynambá

# CINE-ORCHESTRA

PARA PIANO: EDIÇÃO SOTTEBO DE SOUZA  
2044 PARA PIANO E SESTETO

Piano  
Violino A  
Violino B  
Flauta  
Clarineta  
Cello  
Basso

# VIÓLA CANTADÊRA.

Repertório dos duettistas:  
"OS GARRIDOS"

Tanguinho.

Da opereta sertaneja  
"SCENAS DA ROÇA"  
original de Arlindo Leal.

CANÇÃO SERTANEJA.

Marcello Tupynambá.

PIANO.

Tem. pe.

The piano introduction is written for a grand piano in 2/4 time, with a key signature of three flats (B-flat, E-flat, A-flat). It consists of two staves: a treble staff and a bass staff. The melody is primarily in the treble staff, featuring a series of chords and single notes. The bass staff provides a simple harmonic accompaniment. The tempo is marked 'Tem. pe.' (Tempo). The piece ends with a fermata over the final chord.

ra - da mi - nha vió - la Vou ras - gan - do lo - go a toa - da... E a mi - nh'ar - ma se a con -

The first line of the song features a vocal melody in the treble staff and piano accompaniment in the bass staff. The lyrics are: "ra - da mi - nha vió - la Vou ras - gan - do lo - go a toa - da... E a mi - nh'ar - ma se a con -". The music is in 2/4 time and three flats. The piano accompaniment consists of a steady eighth-note pattern in the bass.

só - la Já não vê ...mãr - gu - ra - da... Mi - nha vió - la é can - ta - dô - ra, Vae cho -

The second line of the song continues the vocal melody and piano accompaniment. The lyrics are: "só - la Já não vê ...mãr - gu - ra - da... Mi - nha vió - la é can - ta - dô - ra, Vae cho -". The piano accompaniment remains consistent with the previous line.

ran - do a mi - nha dô...E pôr - se bô - a compa - nhê - ra Nun - ca, nun - ca me dei - rou...All...

The third line of the song concludes the vocal melody and piano accompaniment. The lyrics are: "ran - do a mi - nha dô...E pôr - se bô - a compa - nhê - ra Nun - ca, nun - ca me dei - rou...All...". The piano accompaniment ends with a final chord in the bass staff.

Cô - m a viô - la no ser - taô,..... Quando a

noit - e é de lu - á. É de lu - á É de lu - á É de lu - á

Vou a - - brin - É de lu - á do o co - ra - ção, É de lu -

Nun - - ca del - - xo de can - ta

2.  
 Quando alembro, com sôdade,  
 Da mulé, que me enganô...  
 Eu renégo a mocidade  
 Que não vórta e já passôl..  
 Quando eu canto, quando eu choro,  
 A viola vae gemendo..  
 E na serra, adonds móro,  
 Minha voiz se vae perdendo..  
 Ail...  
 E sosinho, no sertão,  
 Quando a noite é de luá..  
 Vou abrindo o coração,  
 Alliviando o meu pená...

3.  
 Quando eu canto, no terrêro,  
 Minha voiz correndo, avôa...  
 Corre as matta, corre os sêrro  
 E bem longe ella resôa...  
 Quando eu canto, com tristura,  
 Minha viola, num gemido,  
 C'o meu canto se amistura,  
 Mais me deixa intrestecido!..  
 Ail..  
 C'oma viola, no sertão,  
 Quando a noite é de luá...  
 Vou abrindo o coração,  
 Alliviando o meu pená.

# Viola Cantadeira.

VIOLINO A.

M. Tupynambá.

*poco rit.*

Moderato. *a tempo*

*appassionato* *cresc.*

*dim.* *rit.*

*a tempo*

*cresc.* *rit.* *a tempo*

*p con sentimento*

*pizz.* *arco*

*D.C. tutto.*

# Viola Cantadeira.

VIOLINO B.

M. Tupynambá.



D.C. tutto.

# Viola Cantadeira.

FLAUTA.

M. Tupynambá.

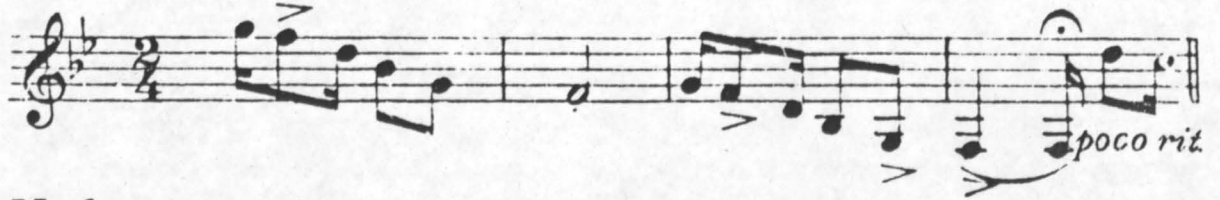


D. C. tutto.

# Viola Cantadeira.

CLARINETA *in Si b.*

M. Tupynambá.



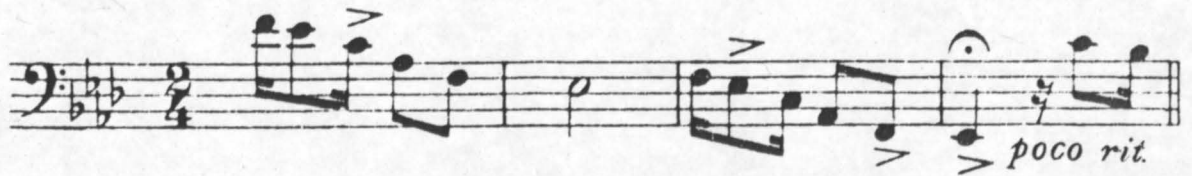
Moderato. *a tempo*



# Viola Cantadeira.

CELLO

M. Tupynambá



Moderato. *a tempo*



*f*  
D. C. tutto.



# Viola Cantadeira.

BASSO.

M. Tupynambá.



Moderato.

