

Gravada em disco



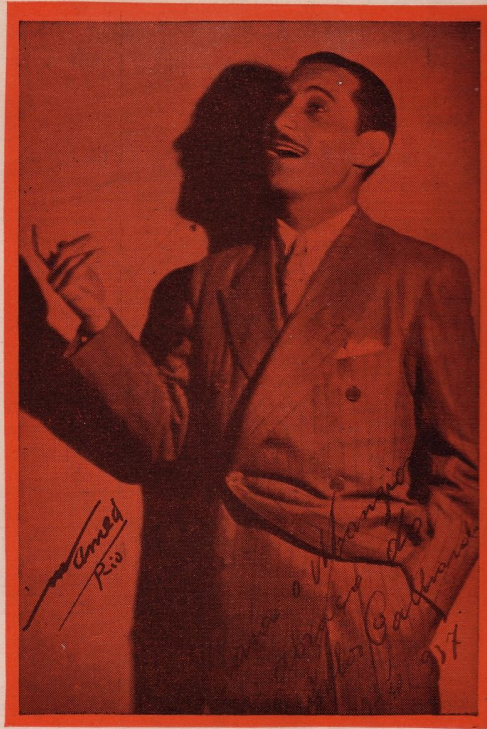
por  
Carlos Galhardo

# Abre a Janella

MARCHA-SERENATA

de

ANDRÉ FILHO



"A MELODIA" - Seção de Música  
E. S. MANGIONE  
Rua Gonçalves Dias, 40 - Tel. 22-2209 - Rio

1322

2\$50

# ABRE A JANELLA

MARCHA - SERENATA

ANDRÉ FILHO

PIANO

Terminar Se&ccediluar

E. S. Mangione, unico editor autorizado para todos os paizes  
Edi&ccedilao "A Melodia" S. Paulo-Rio -Brasil E. S. M. 1322

I

ACCORDA E ABRE A JANELLA,  
 ESCUTA O TEU TROVADOR,  
 QUE NA TRISTEZA DA NOITE,  
 SOLUÇA CANTANDO  
 A CANÇÃO DESSE AMOR!

I bis

ENQUANTO DORMES, QUERIDA,  
 NO "BUNGALOW" TODO EM FLÔR,  
 A NATUREZA EM SURDINA,  
 REPETE COMMIGO  
 A CANÇÃO DESSE AMÔR!

CÔRO

ABRE A JANELLA,  
 VEM VER COMO É LINDO O LUAR!  
 A NOITE E BELLA  
 E NOS CONVIDA PARA AMAR...  
 ABRE A JANELLA,  
 PRINCEZINHA DO MEU CORAÇÃO!  
 VEM VER A LUA BRILHANDO  
 E SONHANDO NAS CORDAS  
 DO MEU VIOLÃO!