

# Eu Chorei, Você Chorou

Ao Milton Pedro Gomes, pela sua inteligência e aplicação,  
ANTENOGENES SILVA

## Marcha

Gravada em disco



P O R

ANTENOGENES SILVA  
E SEU CONJUNTO

LETRA DE  
Oswaldo Santiago

MUSICA DE  
Antenogenes Silva



1742

EDICAV

OS  
MAIORES  
SUCESSOS



Melodia  
E. V. MANGIONE  
SÃO PAULO - RIO

3\$000

# EU CHOREI, VOCÊ CHOROU...

## Marcha

Gravada em disco "Odeon" por  
ANTENOGENES SILVA  
e seu Conjunto

Musica de ANTENOGENES SILVA  
Letra de OSWALDO SANTIAGO

First system of piano introduction in 2/4 time, featuring a treble and bass clef with a key signature of one flat. The melody in the treble clef consists of eighth notes, while the bass clef provides a simple accompaniment of quarter notes.

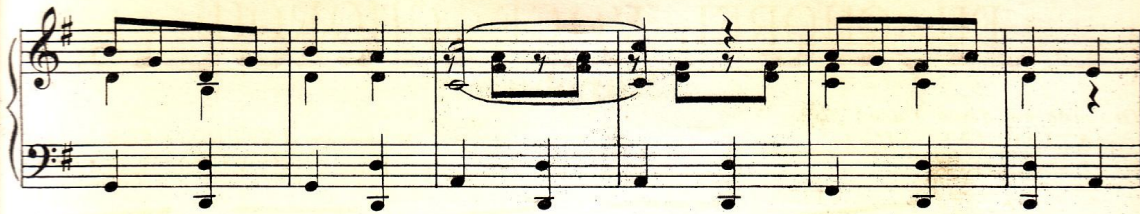
Second system of piano introduction, including first and second endings. The first ending leads back to the beginning, and the second ending concludes the piece. The notation includes repeat signs and first/second ending brackets.

§ Eu cho-rei, vo - cê cho - rou...

First system of the vocal melody, starting with a treble clef and a key signature of one flat. The melody is written in a simple, rhythmic style suitable for a march.

First system of piano accompaniment for the vocal part, featuring a treble and bass clef. The bass line is simple, while the treble line provides harmonic support with chords and moving lines.

Second system of piano accompaniment, including first and second endings. The notation includes repeat signs and first/second ending brackets. The second ending concludes with a double bar line and a fermata.



*Coro - bis*

*EU CHOREI, VOCÊ CHOROU...  
QUEM AMA NÃO SABE O QUE QUÊR  
QUANDO EU VOLTEI  
VOCÊ TAMBEM VOLTOU...  
CAPRICHOS LOUCOS DE MULHÉR!*

*DEVE-LHE CAUSAR PRAZER ...  
VER MEU CORAÇÃO SOFRER!  
POREM QUANDO EU ESTOU  
BEM TRISTE, A SOLUÇAR  
VOCÊ TAMBEM PÕE-SE A CHORAR!*

*Para execução publica é necessaria a autorização da (A. B. C. A.) Associação Brasileira de Compositores e Autores, de acordo com a lei Getulio Vargas.*