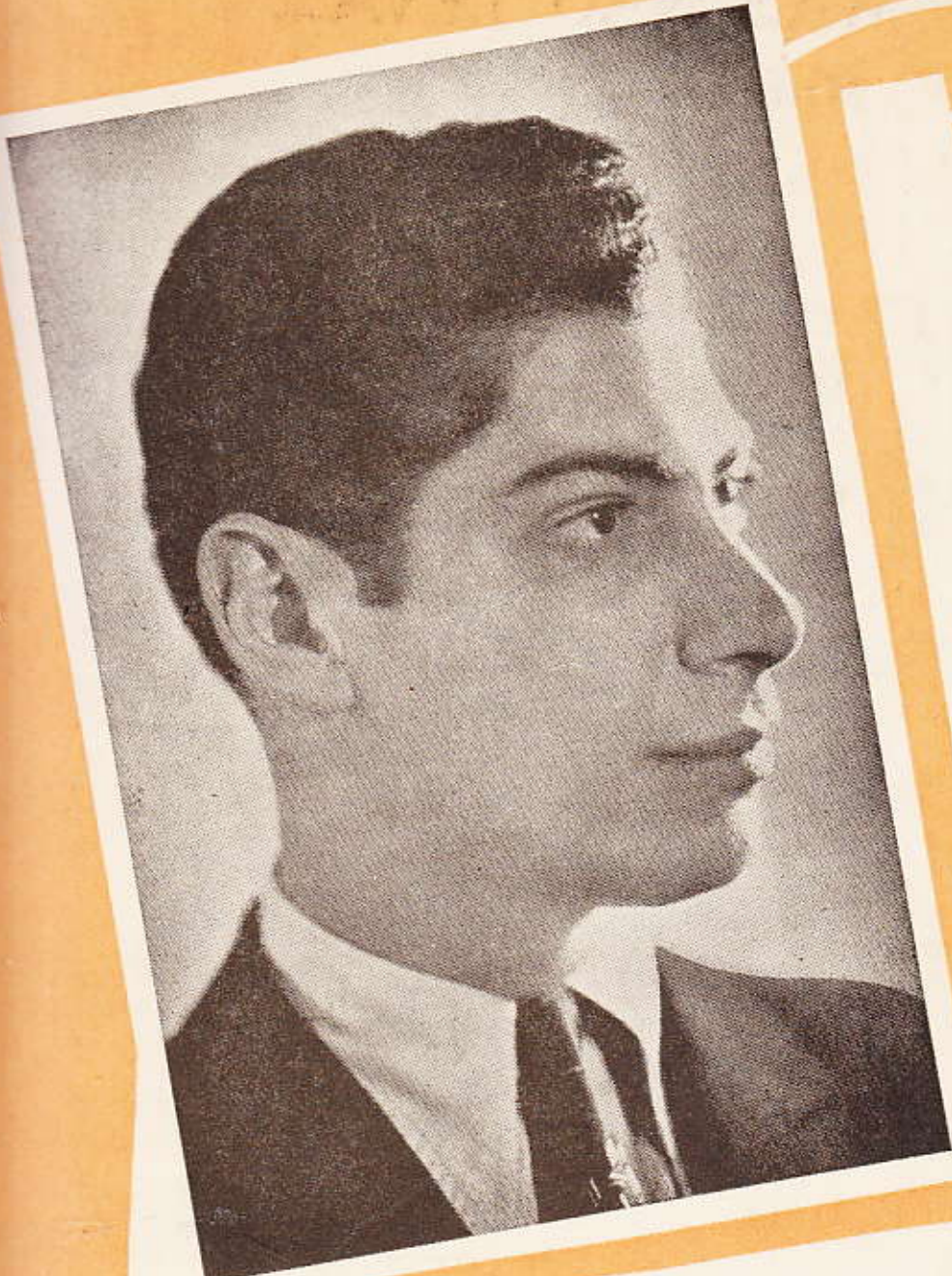


M
A
R
C
H
A



Gravada em disco ODEON
por ALMIRANTE

GANHOU, MAS NÃO LEVA...

BENEDICTO LACERDA

e MILTON AMARAL

GANHOU, MAS NÃO LEVA...

Marcha

BENEDICTO LACERDA
e MILTON AMARAL

PIANO



The first system of the piano introduction consists of two staves in 2/4 time. The right hand features a rhythmic pattern of eighth and sixteenth notes, while the left hand provides a steady accompaniment of quarter notes.



The second system includes a vocal line and piano accompaniment. The vocal line begins with a treble clef and a key signature of one flat. It features two first endings (marked 1. and 2.) and the lyrics "Vo - ce ga -". The piano accompaniment continues with a similar rhythmic pattern.

nhou, ga - nhou, mas não etc.



The third system shows the piano accompaniment for the vocal line. It includes a first ending marked with an asterisk and the number 1. The accompaniment features a mix of chords and moving lines in both hands.



The fourth system continues the piano accompaniment. It features a first ending marked with the number 2. The music maintains its rhythmic drive with various chordal textures.



The fifth system concludes the piano accompaniment on this page. It features a final first ending marked with the number 2. The piece ends with a series of chords in the right hand and a final bass note in the left hand.

Dal S

INTROD.

TERMINAR

D. C.

CÔRO

VOCÊ GANHOU, GANHOU, MAS NÃO LEVA } Bis
O CORAÇÃO DA MINHA EVA!

I

VOCÊ PENSOU
EM LEVAR O QUE NÃO ERA SEU,
PENSOU, MAS NÃO LEVOU...
ESCUTA BEM:
O CORAÇÃO DO MEU AMOR É MEU,
É MEU E DE MAIS NINGUEM!

II

MAS, SI VOCÊ
NÃO DEIXAR O MEU AMOR EM PAZ,
VAE HAVER CONFUSÃO:
EU CONSIDERO
QUE VOCÊ É MUITO BOM RAPAZ,
MAS EU É QUE SOU O ADÃO!