

CASA DE MÚSICA



Popular

N. 561

*Sec 2
Canto 12*

Orchestra

Orchestração de

Edição "A MELODIA"

Quando Meu Amor Partiu

SAMBA CANÇÃO

Benedicto Lacerda

PREÇO 2\$000

"A MELODIA" - Secção de Musicas

E. S. MANGIONE

R. Gonçalves Dias, 40 - Tel. 2-2209 - Rio de Janeiro

Rua da Liberdade, 96 - S. PAULO

Quando meu amor partiu

SAMBA CANÇÃO

Piano

Letra e Musica de
Benedicto Lacerda



The first system of the piano accompaniment, consisting of two staves (treble and bass clef). The key signature is one flat (B-flat) and the time signature is 2/4. The music features a rhythmic melody in the right hand and a supporting bass line in the left hand.



The second system of the piano accompaniment, including a vocal line. It is divided into two measures labeled '1' and '2'. The vocal line is written in a single staff above the piano accompaniment. The piano accompaniment continues with the same rhythmic pattern. The text 'Canto Para Finalizar' is written above the vocal line.



The third system of the piano accompaniment, consisting of two staves. It continues the rhythmic melody and bass line from the previous systems.



The fourth system of the piano accompaniment, consisting of two staves. It continues the rhythmic melody and bass line from the previous systems.



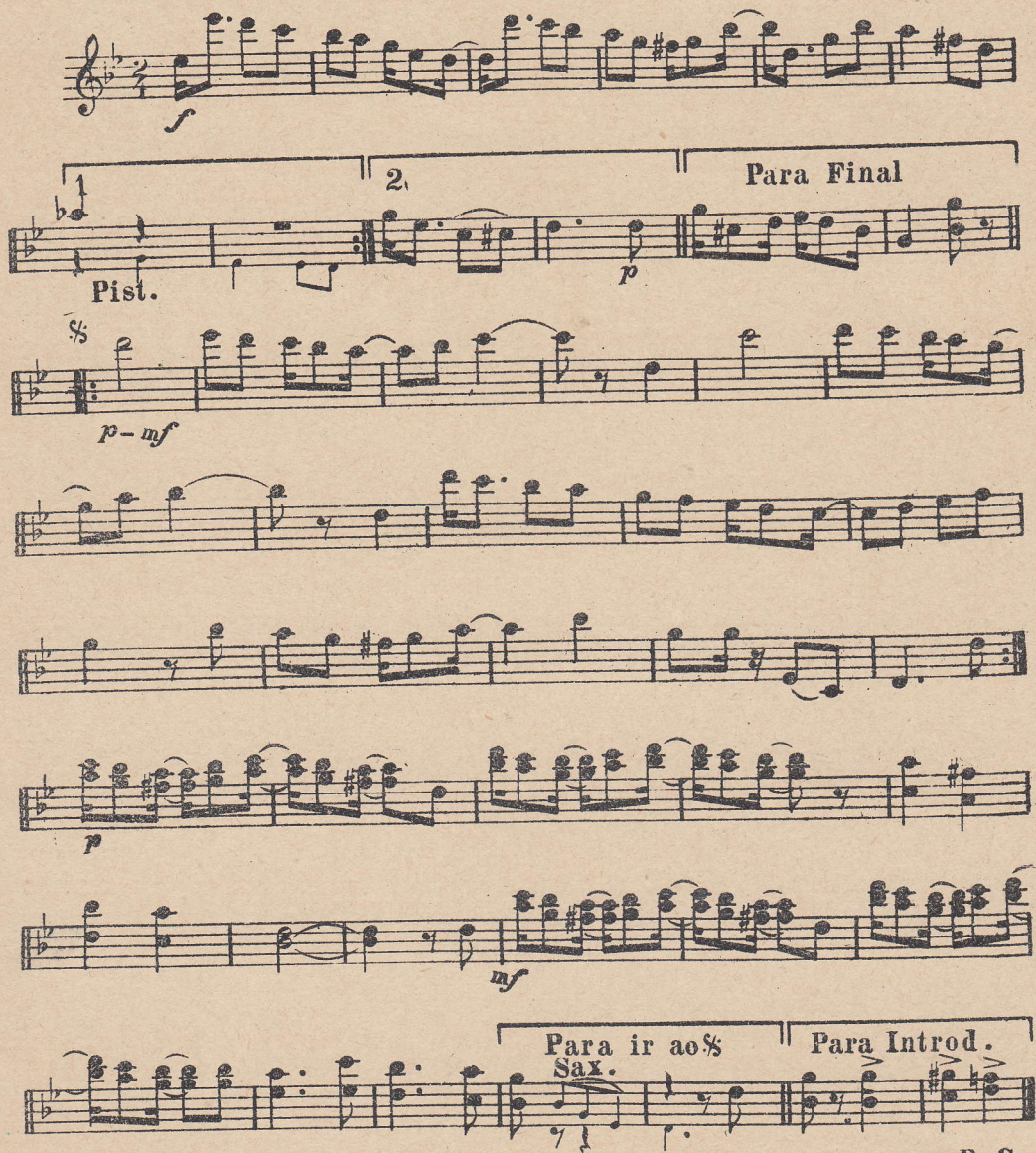
The fifth system of the piano accompaniment, consisting of two staves. It concludes the piece with a final cadence.

Quando meu amor partiu

SAMBA CANÇÃO

VIOLINOS

B. Lacerda



1. *f*

2. *p*

Para Final

Pist. *p*

p - mf

p

mf

Para ir ao Sax. *f*

Para Introd. *f*

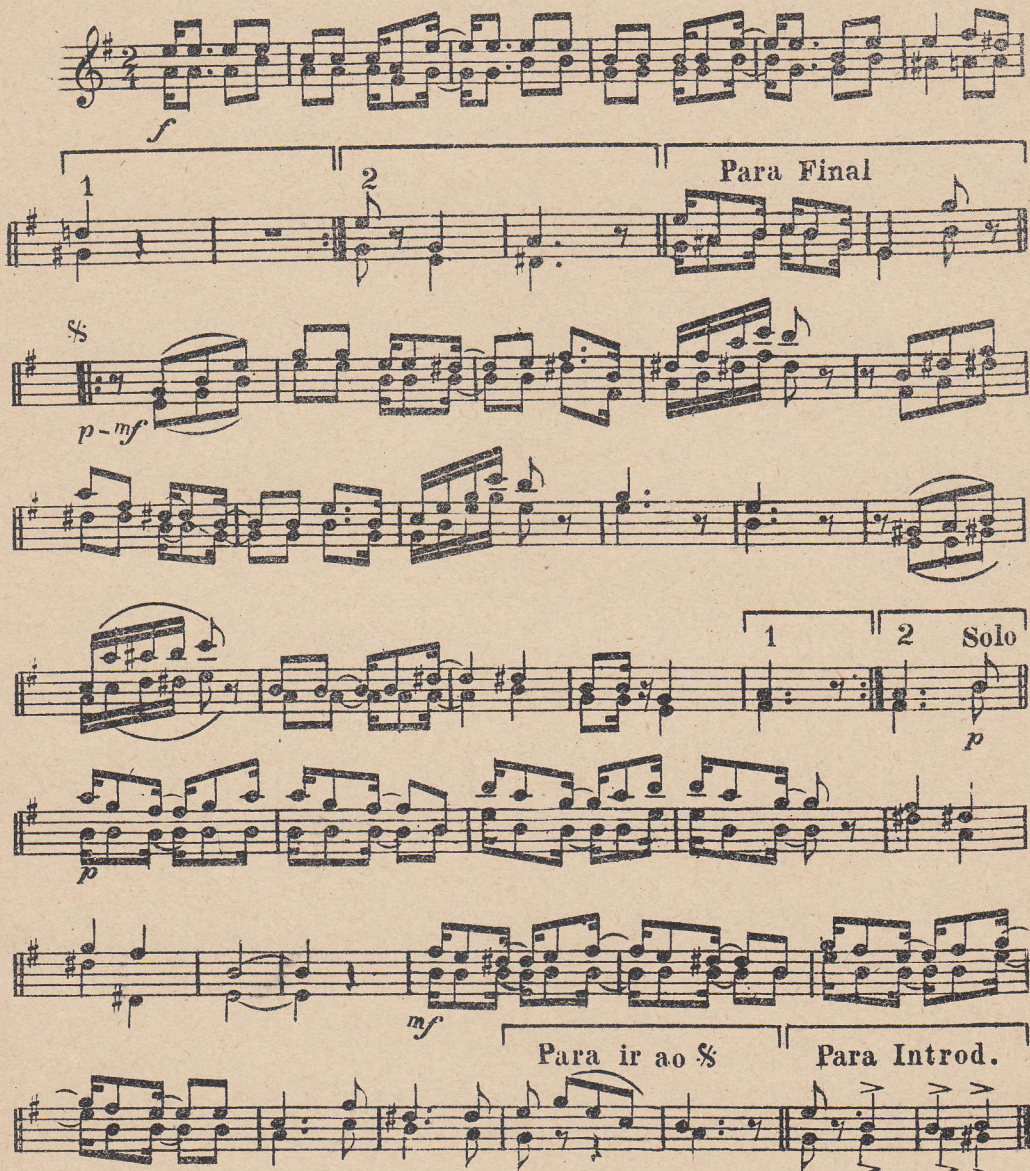
D. C.

Quando meu amor partiu

SAMBA CANÇÃO

1ª e 3ª Sax. alto Mi \flat

B. Lacerda



f

1 2 Para Final

§ *p-mf*

1 2 Solo *p*

mf

Para ir ao § Para Introd.

D.C.

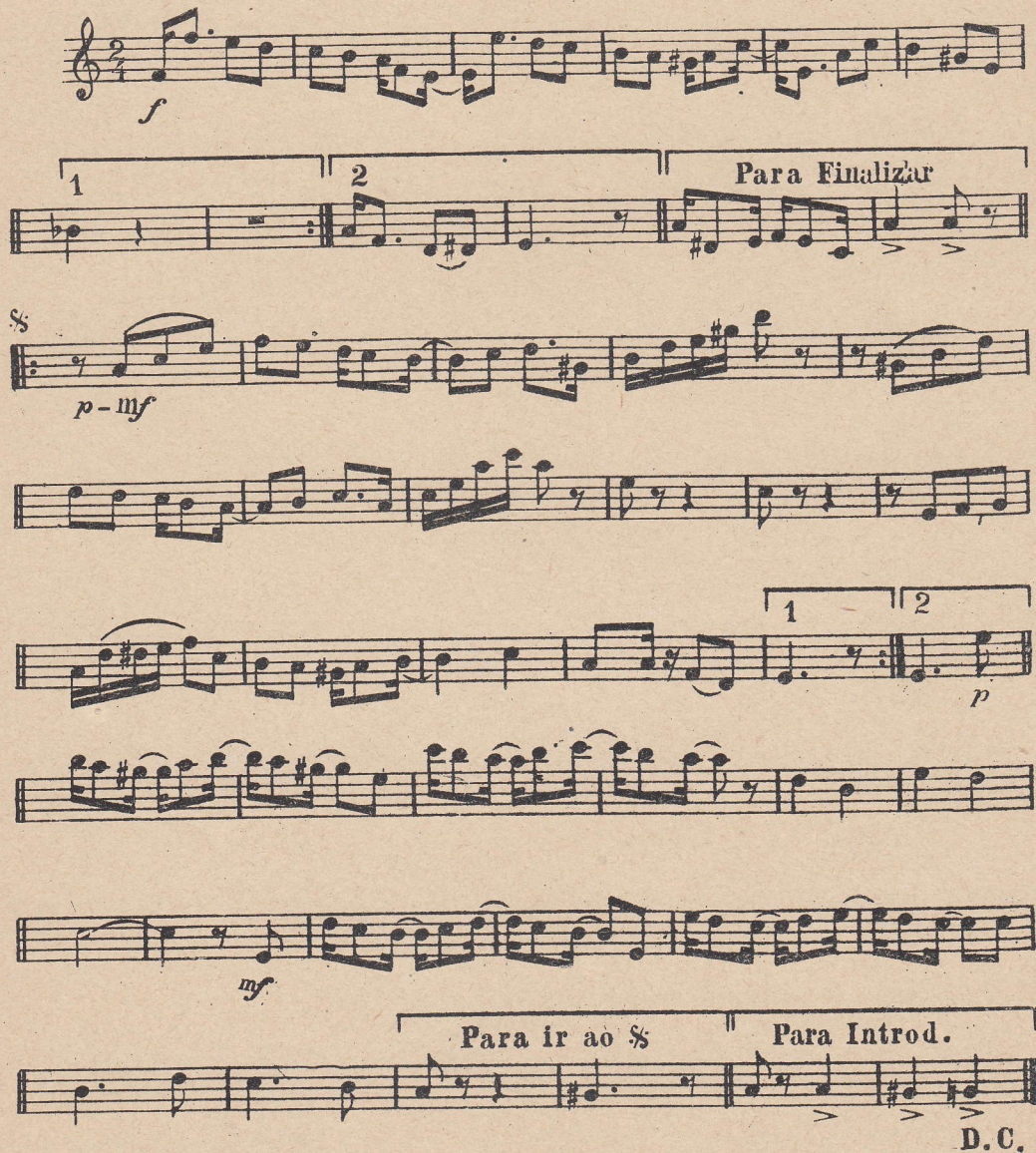
Experimente um Saxophone "CONN"

Quando meu amor partiu

SAMBA CANÇÃO

2º. Sax. tenor Si b

B. Lacerda



f

1 2 Para Finalizar

§
p - mf

1 2
p

mf

Para ir ao § Para Introd.

D.C.

Experimente um Saxophone "CONN"

Quando meu amor partiu

SAMBA CANÇÃO

1^o e 2^o Pistons Si \flat

B. Lacerda



D. C.

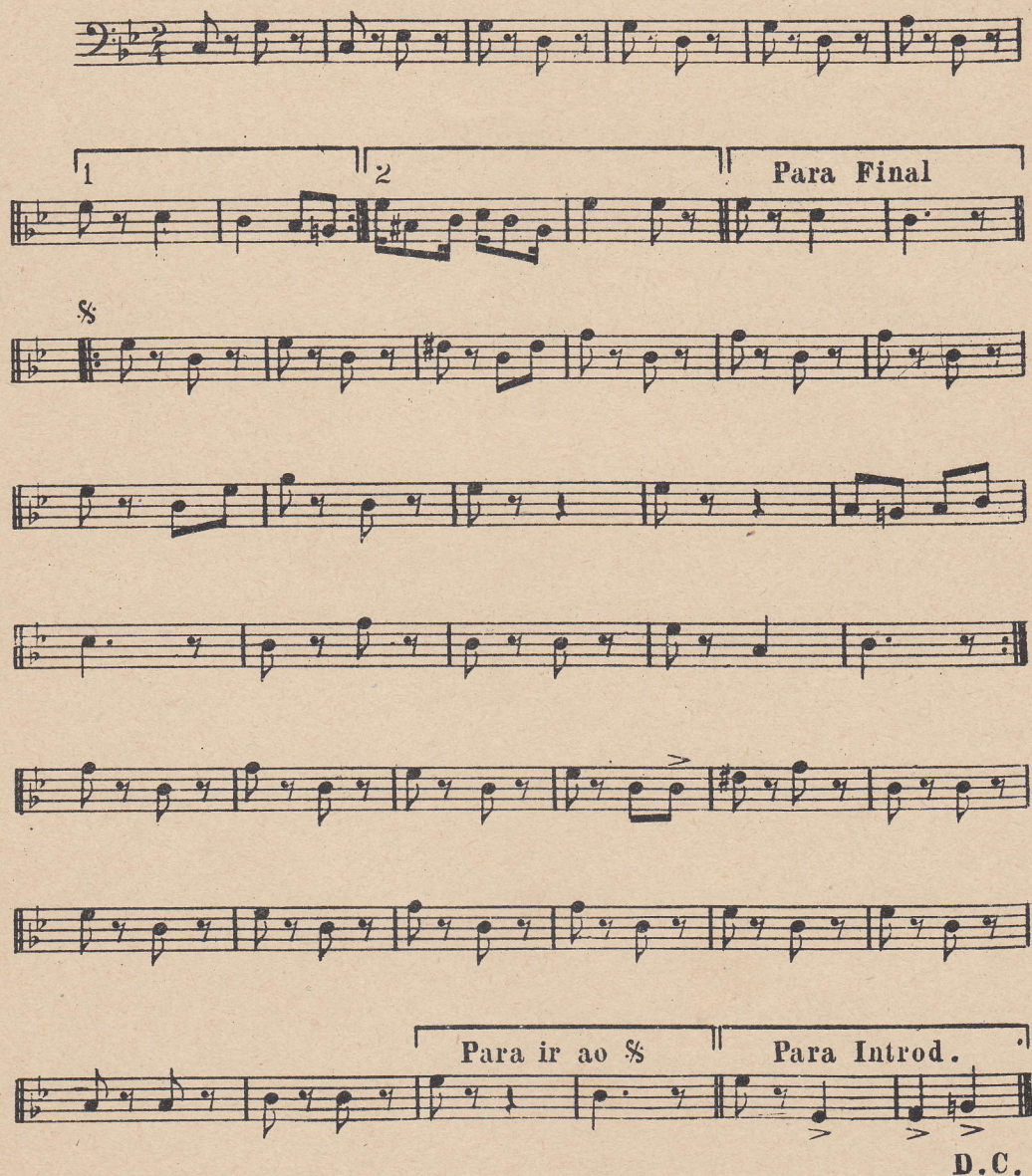
Experimente um Pistão "CONN"

Quando meu amor partiu

SAMBA CANÇÃO

TUBA

B. Lacerda



1 2 Para Final

§

Para ir ao § Para Introd.

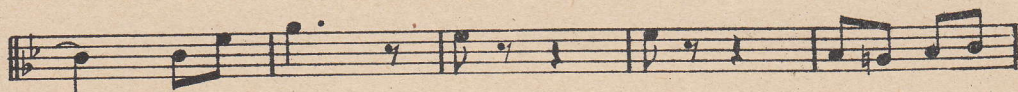
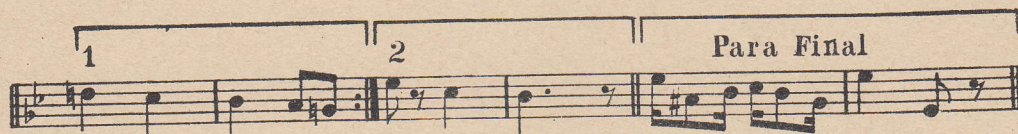
D.C.

Quando meu amor partiu

SAMBA CANÇÃO

TROMBONE

B. Lacerda



D.C.

Experimente um Trombone "CONN

Para ir ao % Só para introd.
D.C.

(Côro bis)

CHOREI
QUANDO MEU AMOR PARTIU.
CHOREI
QUANDO A EMBARCAÇÃO SUMIU
SÓ SINHA TÃO DISTANTE EU FIQUEI ABANDONADA.
SOFFRENDO COMO CONDENADA.

I

VOLTEI AO MEU TORRÃO NATAL
PRÁ CONSEGUIR CURAR MEU MAL
TRISTE ILUSÃO
POIS NÃO ME SAE DO PENSAMENTO
NEM AO MENOS UM MOMENTO
AQUELLA INGRATIDÃO.

(E eu chorei)

II

SÓ TENHO UMA CONSOLAÇÃO
É QUE AQUELLE CORAÇÃO
SOFFRE IGUAL AO MEU
POIS QUANDO ELLE PARTIU CHOROU
TAMBEM CHORANDO ME DEIXOU
NOSSO AMOR MORREU.

(Tudo acabado)