

CASA do CHORO

SABIA'!...

SAMBA-CANÇÃO

Letra e Musica de

JARARACA e VICENTE PAIVA



Gravado em disco
O D E O N

por
SYLVIO CALDAS

"A MELODIA" - Secção de Músicas
E. S. MANGIONE

"SABIÁ!..."

SAMBA-CANÇÃO

Gravado em disco "Odeon"
por SIVIO CALDAS

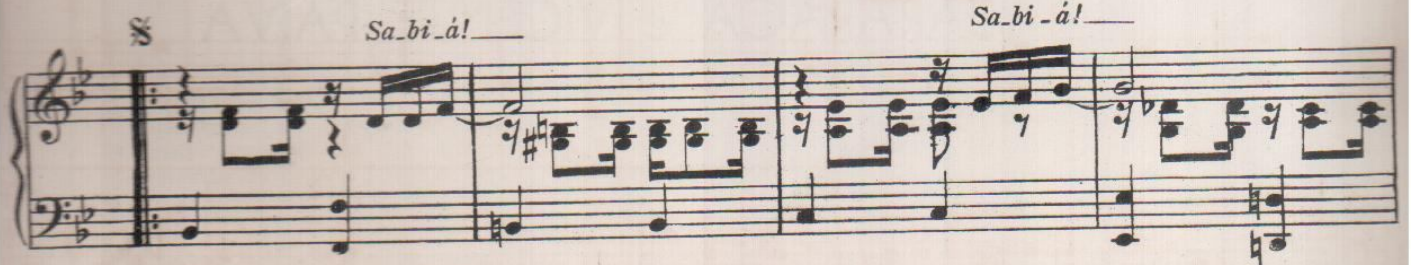
Musica e Letra de
JARARACA-VICENTE PAIVA

PIANO



Musical notation for the piano introduction, consisting of two staves (treble and bass clef) in 2/4 time, featuring a melodic line in the right hand and a rhythmic accompaniment in the left hand.

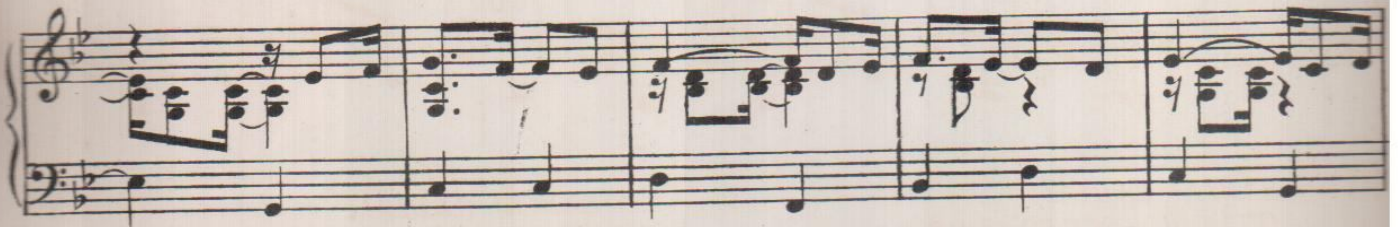
Sa-bi-á! — Sa-bi-á! —



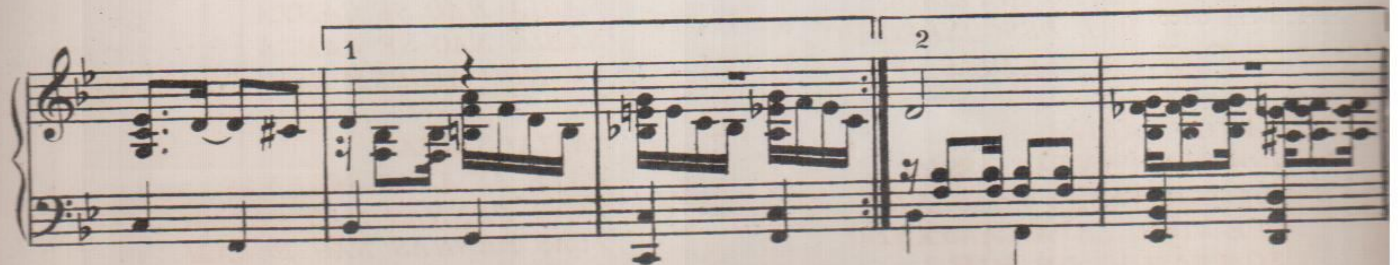
First system of the vocal melody and piano accompaniment. The vocal line is on a single staff with lyrics "Sa-bi-á! — Sa-bi-á! —". The piano accompaniment is on two staves (treble and bass clef).



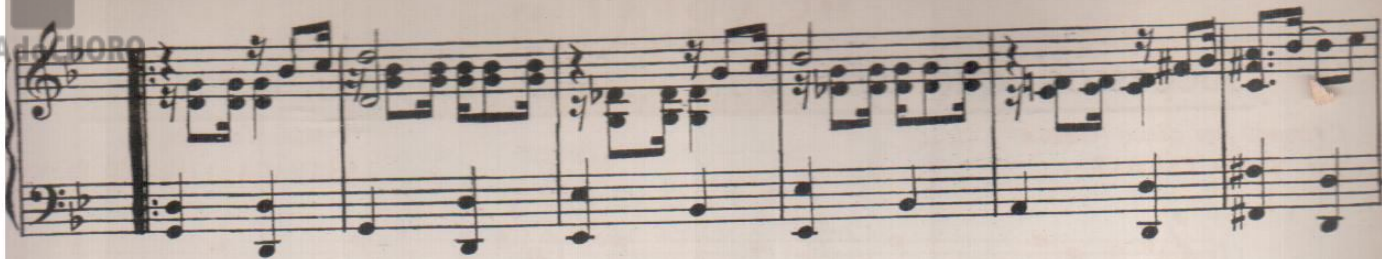
Second system of the piano accompaniment, continuing the melodic and rhythmic patterns from the previous system.



Third system of the piano accompaniment, continuing the melodic and rhythmic patterns from the previous system.



Fourth system of the piano accompaniment, featuring a first ending (marked '1') and a second ending (marked '2') leading to a final cadence.



I
 SABIÁ! SABIÁ!
 QUANDO ESCUTO VOCÊ
 SINTO O PEITO INVADIDO
 POR UM MAL DESCONHECIDO
 QUE EU NÃO SEI DIZÊ

SABIÁ! SABIÁ!
 PORQUE CANTAS ASSIM
 FICO AS VEZES PENSANDO
 QUE VOCÊ ESTÁ CANTANDO
 ZOMBANDO DE MIM...

II
 SABIÁ! SABIÁ!
 VOCE VIVÊ CANTANDO
 SÁBIA NÃO SE CANTA
 SÁBIA NÃO SE CANTA
 QUANDO ALGUEM ESTÁ CHORANDO

SÁBIA! SÁBIA!
 BATE AS AZAS SERENAS
 TUAS PENNAS NÃO PEZAM
 TUAS PENNAS NÃO PEZAM
 PEZAM MAIS MINHAS PENNAS
 (SABIÁ)