

# Pedaços

samba

Francis Hime e P.C. Pinheiro  
Arr: M. Carrilho / adapt. P. Aragão

Canto

31



Meu co - ra - ção ti - nha'es - pa - ços

Pra tan - tos bei - jos e'a - bra - ços Que'a - té já me'es-que - ci da'i - lu - são

Mas os pri - mei - - - - ros fra - cas - sos Fo - ram fe - chan -

- do meus bra - ços La - cran - do'o meu co - ra - ção Pra'ar-re - ben - tar

es - ses la - ços Pre-ci - so ter ou - tros bra - ços

Não sei que bra - - - ços se - rão Por-que são cor - - -

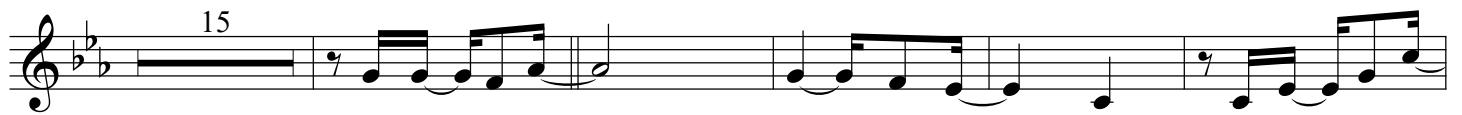
das de a - ço Não são cor-dões de sar-ga-ços São for - tes nós de pai-xão

Quem de - sa-tar os ca-dar - ços Vai ter nos pró - xi-mos pas-sos Que

ser tam-bém ar - te-são Por-que só tem es - ti - lha - ços

Tem que jun - tar os pe-da-ços Pra ter meu co - ra - ção

## Canto / Pedacos / 2



Meu co - ra-ção ti - nha'es-pa - ços Pra tan - tos bei-



- jos e'a-bra-ços Que'a - té já me'es-que - ci da'i-lu-são Mas os pri - mei - -



ros fra - cas - sos Fo-ram fe - chan - do meus bra - ços La - cran - do'o meu



- co - ra-ção Pra'ar-re - ben - tar es - ses la - ços



Pre-ci - so ter ou - tros bra - ços Não sei que bra - - -



ços se - rão Por-que são cor - - - das de a - ço



Não são cor - dões de sar - ga - ços São for - tes nós de pai - xão



Quem de - sa-tar os ca-dar - ços Vai ter nos pró - xi-mos pas-sos Que



ser tam - bém ar - te-são Por-que só tem es - ti - lha - ços

## Canto / Pedacos / 3

Tem que jun - tar os pe - da - ços Pra ter meu co - ra - ção

Tem que jun - tar os pe - da - ços Pra ter meu co - ra - ção

Meu coração tinha espaços  
Pra tantos beijos e abraços  
Que até já me esqueci da ilusão.  
Mas os primeiros fracassos  
Foram fechando meus braços  
Lacrando o meu coração.

Pra arrebentar esses laços  
Preciso ter outros braços  
Não sei que braços serão.  
Porque são cordas de aço  
Não são cordões de sargaços  
São fortes nós de paixão.

Quem desatar os cadarços  
Vai ter, nos próximos passos,  
Que ser também artesão.  
Porque só tem estilhaços,  
Tem que juntar os pedaços  
Pra ter meu coração.