

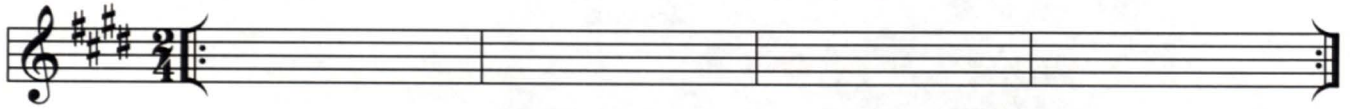
# Ponto de vista

samba

1ª só violões  
Cavaco e pandeiro na 2ª

Raphael Rabello e  
Paulo César Pinheiro

intro violões E<sup>9</sup> E<sup>o</sup> F<sup>#m</sup>/E B7<sup>9</sup>



Quan-do vo-cê disse um di - a Que o amor não va - li - a Sem leis a cum - prir Bem que eu



— ten - tei in - ter - fe - rir Ar - gu - men - tei, quis pre - ve - nir Re - co - men - dei, vo - cê não quis me ou - vir



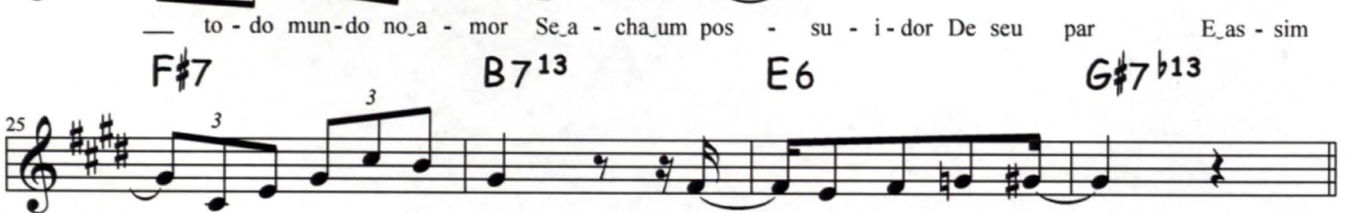
— O a - mor — ja - mais — co - bra na - da Não pe - de nem quer, — É a



— li - ber - da - de En - tre um ho - mem e u - ma mu - lher Mas



— to - do mun - do no a - mor Se a - cha um pos - su - i - dor De seu par E as - sim



— co - mo jun - ta, o a - mor Ten - de a se - pa - rar —



Foi is - so que a - con - te - ceu — en - tre nós dois Par -

33 **F#m6/A** **Am6** **C#m7<sup>9</sup>/G#** **G#7b13**

- ti da - qui - lo que vo - cê me im - pôs

37 **C#m7** **A#°** **G#6** **Fm7**

Sei que não dei - xei de lhe dar O que é ne - ces - sário dar Pra ser

41 **D#7** **D#7** **G#7** **G#7**

fe - liz Eu fui fe - liz Lhe fiz fe - liz Eu sei que fiz

45 **E/D** **A/C#**

Mas is - so não bas - tou Is - so não va - leu

49 **A7/C#** **G#7/B#** **C#m7**

Is - so não con - tou Mas is - so não mor - reu Vo - cê in - da vai

53 **E/D** **A/C#**

me dar va - lor As - sim co - mo eu

57 **A7<sup>9</sup>** **G#7<sup>9</sup>** **C#m7** **1 B7<sup>13</sup>** **2 C#m/B**

Não lhe es - que - ce - rei, a - mor Não

62 **A#°** **A°** **C#m** **1 C#m/B**

lhe es - que - ce - rei, a - mor Não

66 **2 C#m7** **C#m7**